

คู่มือปฏิบัติงานพัสดุและทรัพย์สิน  
การจัดซื้อ/จัดจ้าง



กองคลัง องค์การบริหารส่วนตำบลหนองกุงใหญ่  
โทร. ๐๔๓-๒๕๒๐๒๕

## คำนำ/ความเป็นมา

คู่มือปฏิบัติงานพัสดุการจัดซื้อจัดจ้าง ฉบับนี้จัดทำขึ้นเพื่อ ในการปฏิบัติงาน เกี่ยวกับการจัดซื้อจัดจ้างภาครัฐ ด้วยวิธีการทางอิเล็กทรอนิกส์ (e-GP) โดยดำเนินการให้ สอดคล้องกับพระราชบัญญัติการจัดซื้อจัดจ้าง และการบริหารพัสดุภาครัฐ พ.ศ. ๒๕๖๐ และระเบียบกระทรวงการคลังว่าด้วยการจัดซื้อจัดจ้างและการบริหาร พัสดุภาครัฐ พ.ศ. ๒๕๖๐ และ กฎกระทรวง ซึ่งคู่มือการปฏิบัติงานดังกล่าวนี้ ผู้จัดทำได้รวบรวมขั้นตอนให้เป็น ระบบเพื่อให้ เจ้าหน้าที่ ผู้ปฏิบัติงานด้านพัสดุ มีความรู้ความเข้าใจ แนวทางขั้นตอนและกระบวนการทำงานของการจัดซื้อ จัดจ้างอย่างถูกต้องตามระเบียบที่เกี่ยวข้อง อย่างมีประสิทธิภาพ ในการปฏิบัติงาน ตีพิมพ์ขึ้น อีกทั้งเพื่อเผยแพร่ให้หน่วยงานองค์การบริหารส่วนตำบลหนองกุงใหญ่ และบุคคลภายนอก ที่มีส่วนเกี่ยวข้องกับการดำเนินการจัดซื้อ จัดจ้างในขั้นตอนใดขั้นตอนหนึ่ง ทั้งนี้เพื่อความถูกต้อง และโปร่งใสสามารถตรวจสอบการปฏิบัติงานได้

ผู้จัดทำนกงคลัง  
เมษายน ๒๕๖๕

## สารบัญ

	หน้า
ชื่อการจัดซื้อจัดจ้าง	1
วัตถุประสงค์	1
ขอบเขตของงาน	1
ค ำจ ำกั ดค วาม	1
ขั้นตอนการปฏิบัติงาน	1 - 2
Flow Chart การปฏิบัติงาน	3-4
แบบฟอร์มที่ใช้	5
เอกสาร/หลักฐานอ้างอิง	5
Flow Chart จัดซื้อจัดจ้างโดยวิธีเฉพาะเจาะจง	6
Flow Chart จัดซื้อจัดจ้างโดยวิธีประกวดราคาอิเล็กทรอนิกส์	7-8
สรุปกระบวนการงานจัดทำ	9
Flow Chart การจัดทำแผนการจัดซื้อจัดจ้าง	10-11

\*\*\*\*\*

## การจัดซื้อ/จัดจ้าง

### 1. ชื่องาน

การจัดซื้อ/จัดจ้าง

### 2. วัตถุประสงค์

เพื่อให้การจัดทำพัสดุทันต่ามก ำหนดเวลาที่ี่ต้องกำรใช้และด ำเนินกำรกำรจัดซื้อจัด จ้างถูกต้องตำระเบียบ

### 3. ขอบเขตของงาน

งำนจัดซื้อจัดจ้างตำพระราชบัญญัติ กำรจัดซื้อจัดจ้างและกำรบริหำรพัสดุอำครฐ พ.ศ. 2560 และระเบียบกระทรวงกำรคลังว่ำด้วยกำรจัดซื้อจัดจ้างและกำรบริหำรพัสดุอำครฐ พ.ศ. 2560 และกฎกระทรวงที่ี่เกี่ยวข้อง

### 4. ค ว า ม ก ำ ด ค ว า ม

กำรจัดซื้อจัดจ้าง หมายความว่า กำรด ำเนินกำรเพื่อให้ได้มำซึ่งพัสดุ กำรซื้อ จ้าง เช่ำแลกเปลี่ยน หรือโดยนิติกรรมอื่นตำมที่ก ำหนดในกฎกระทรวง

พัสดุ หมายความว่า สินค้ำ งำนบริกำร งำนก่อสร้าง งำนจ้าง ที่ี่ปรึกษำและงำนจ้าง ออกแบบ หรือควบคุมงำนก่อสร้าง รวมที่ี่งกำรด ำเนินกำรอื่นตำมที่ี่ก ำหนดในกฎกระทรวง

เจ้ำำนหน้าทีี่ หมายความว่า ผู้มีหน้าทีี่ี่เกี่ยวกับกำรจัดซื้อจัด จ้างหรือกำรบริหำรพัสดุ หรือผูู้ที่ี่ได้รับ มอบหมายอำกผูู้มี อำนำจให้ปฏิบัติหน้า ทีี่เกี่ยวกับกำรจัดซื้อจัดจ้างหรือกำรบริหำรพัสดุ ของหน่วยงำนของรัฐ

### 5. ขั้นตอนการปฏิบัติงาน

#### การจัดซื้อ จัดจ้าง

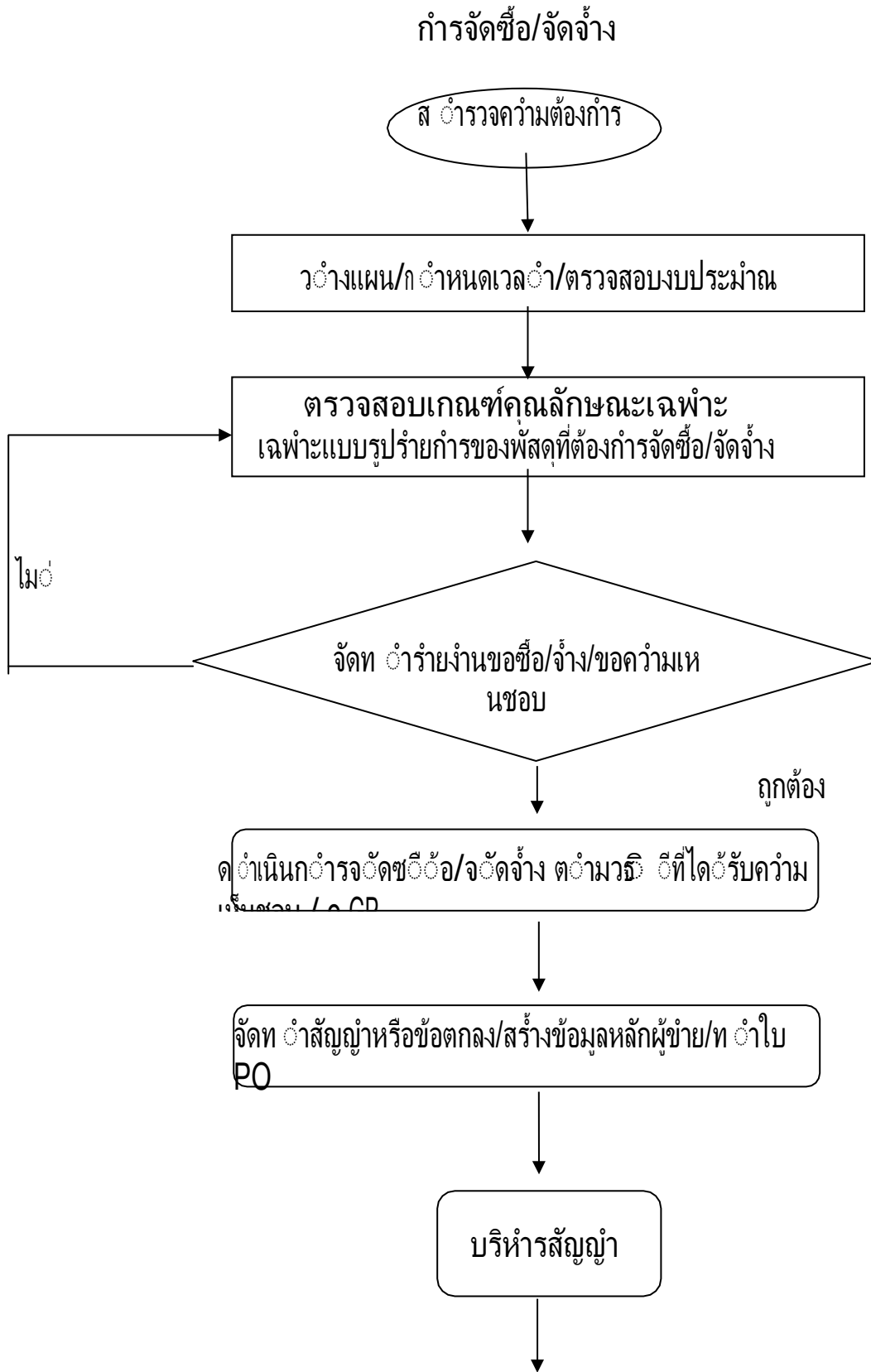
5.1 ส ำรวจควมต้องกำรใช้พัสดุของกอง/ฝ่ำย เทศบำลเมือล ำพูน

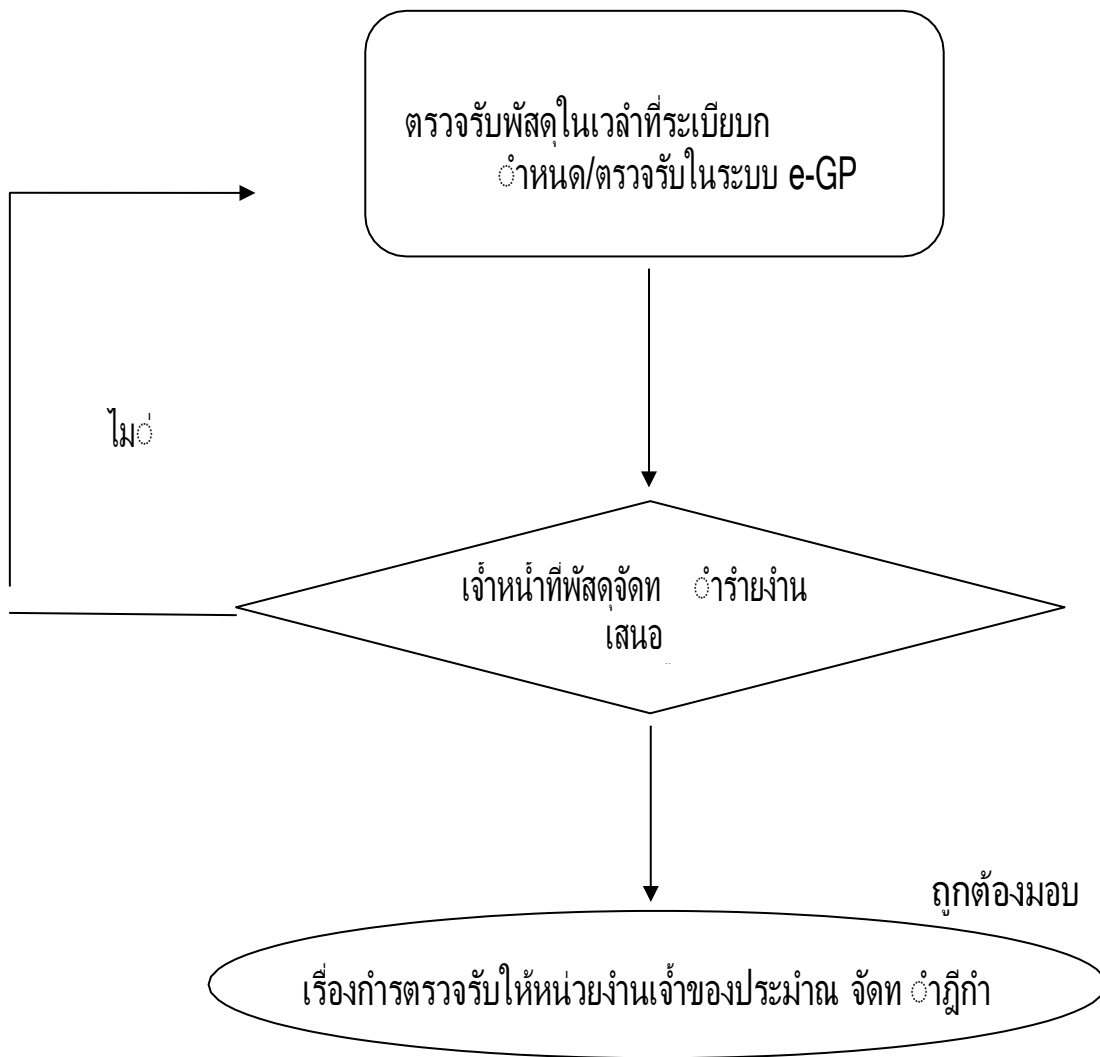
5.2 วำงแผน ก ำหนดเวลำ ตรวจสอบงบประมาณที่ี่ใช้ด ำเนินกำร

- 5.3 ตรวจสอบเกณฑ์คุณลักษณะและแบบรูปถ่ายการของพัสดุที่ต้องการจัดซื้อ/จัดจ้าง
- 5.4 จัดทำร่างงานของซื้อ/จ้าง เสนอขอความเห็นชอบ
- 5.5 ดำเนินการจัดซื้อ/จัดจ้าง ตามวิธีการที่ได้รับความเห็นชอบ/จัดทำ e-GP
- 5.6 จัดทำสัญญาหรือข้อตกลง/สร้างข้อมูลหลักผู้ขาย/จัดทำ ใบ PO
- 5.7 บริหารสัญญา
- 5.8 ตรวจสอบพัสดุภายในเวลาที่ระเบียบฯ กำหนด/ตรวจรับในระบบ e-GP
- 5.9 จัดทำรายงานเสนอผู้มีอำนาจเพื่อทราบผลการพิจารณาตรวจรับ
- 5.10 มอบเรื่องการตรวจรับรวมทั้งเอกสารหลักฐานให้หน่วยงานเจ้าของงบประมาณ  
ดำเนินการจัดทำฎีกาในระบบ E-Lass น ส่งกองคลัง งานการเงินและบัญชีการเบิกเงิน  
เพื่อ  
จ่ายผู้ขาย/รับจ้าง

\*\*\*\*\*

6. Flow Chart การปฏิบัติงาน





**๗. แบบฟอร์มที่ใช้**

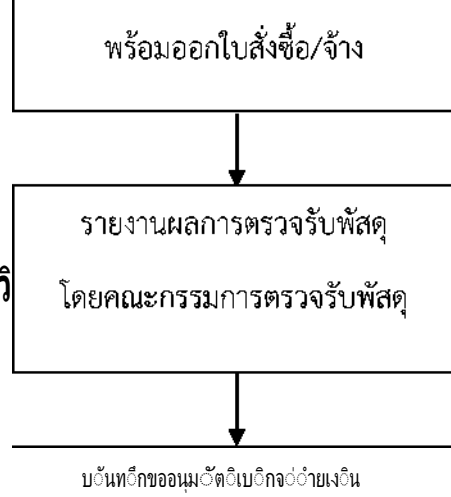
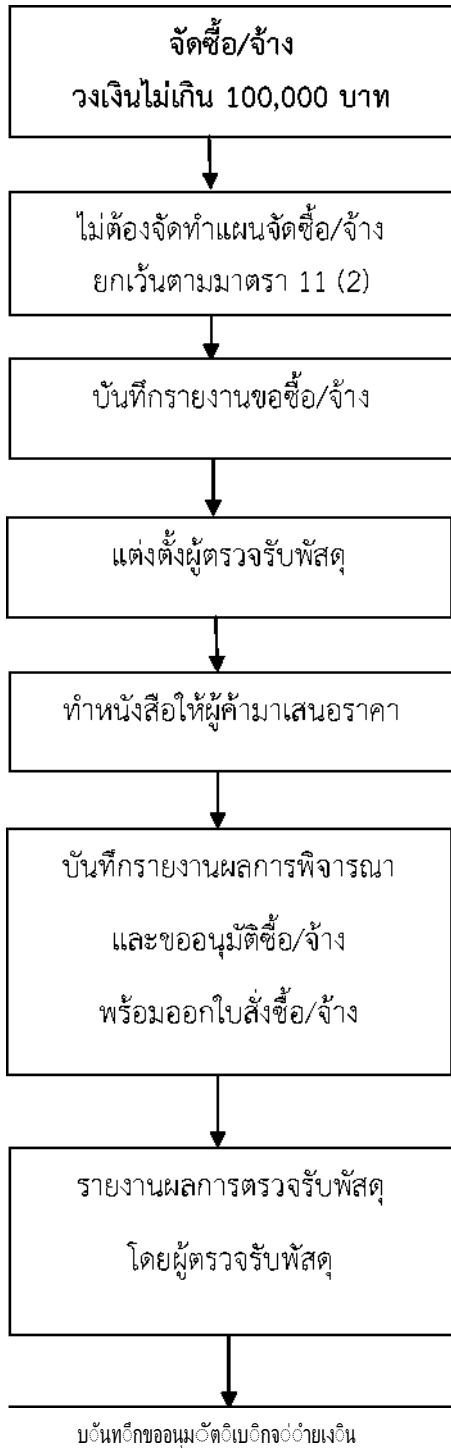
- 7.1 แบบฟอร์มการจัดซื้อ/จัดจ้าง
- 7.2 เกณฑ์คุณลักษณะ/แบบรูปรายการ

**8. เอกสาร/หลักฐานอ้างอิง**

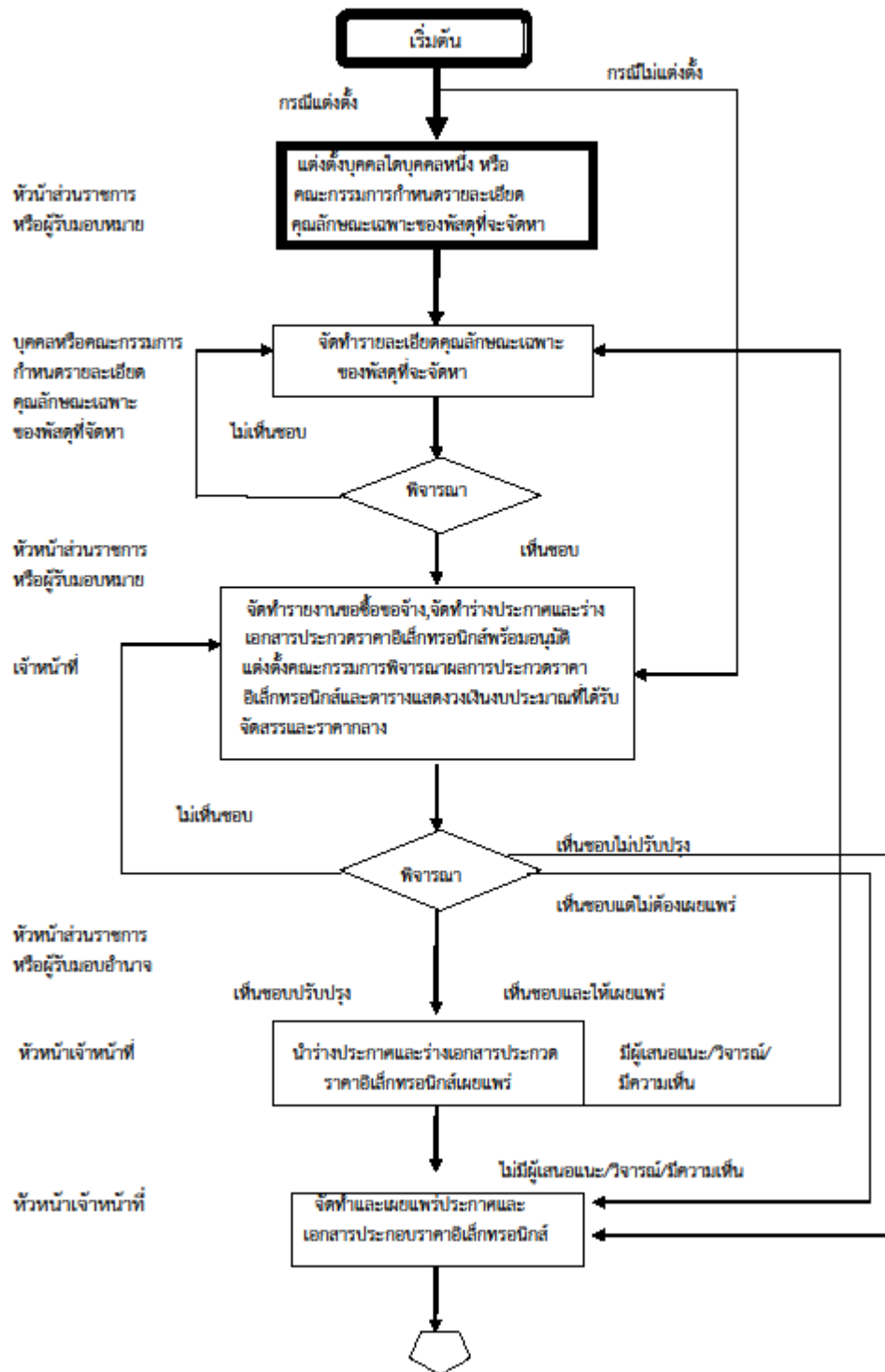
- 8.1 ระเบียบการเบิกจ่ายเงินจากคลัง การเก็บรักษาเงินและการนำเงินส่งคลัง พ.ศ. 2551
- 8.2 พระราชบัญญัติการซื้อจัดจ้างและการบริหารพัสดุภาครัฐ พ.ศ. 2560
- 8.3 ระเบียบกระทรวงการคลังว่าด้วยการจัดซื้อจัดจ้างและการบริหารพัสดุภาครัฐ พ.ศ. 2560
- 8.4 กฎกระทรวงที่เกี่ยวข้อง
- 8.5 มติคณะรัฐมนตรีที่เกี่ยวข้อง
- 8.6 คู่มือระบบจัดซื้อจัดจ้างภาครัฐด้วยระบบอิเล็กทรอนิกส์ (e-Government Procurement :e-GP)



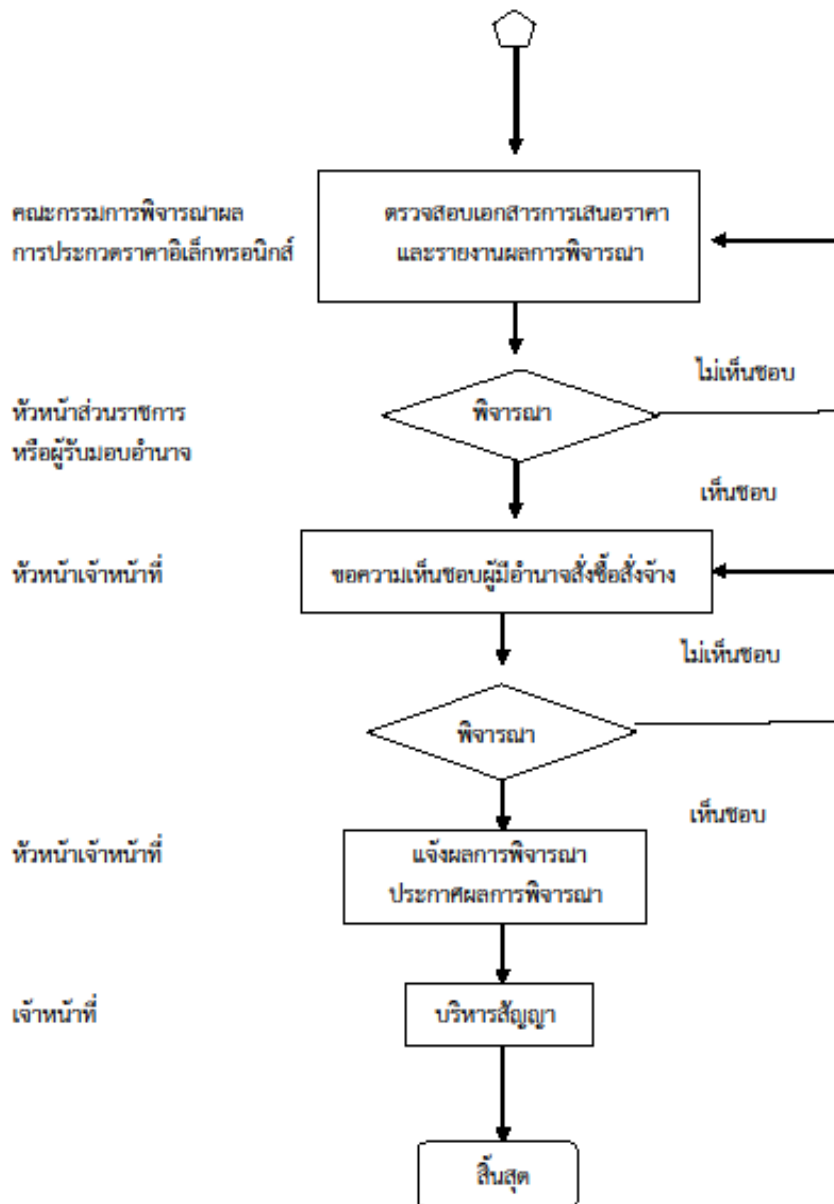
Flow chart จัดซื้อจัดจ้างโดยวิธี



Flow Chart จัดซื้อจัดจ้างโดยวิธีประกวดราคาอิเล็กทรอนิกส์  
(Electronic bidding : e-bidding)



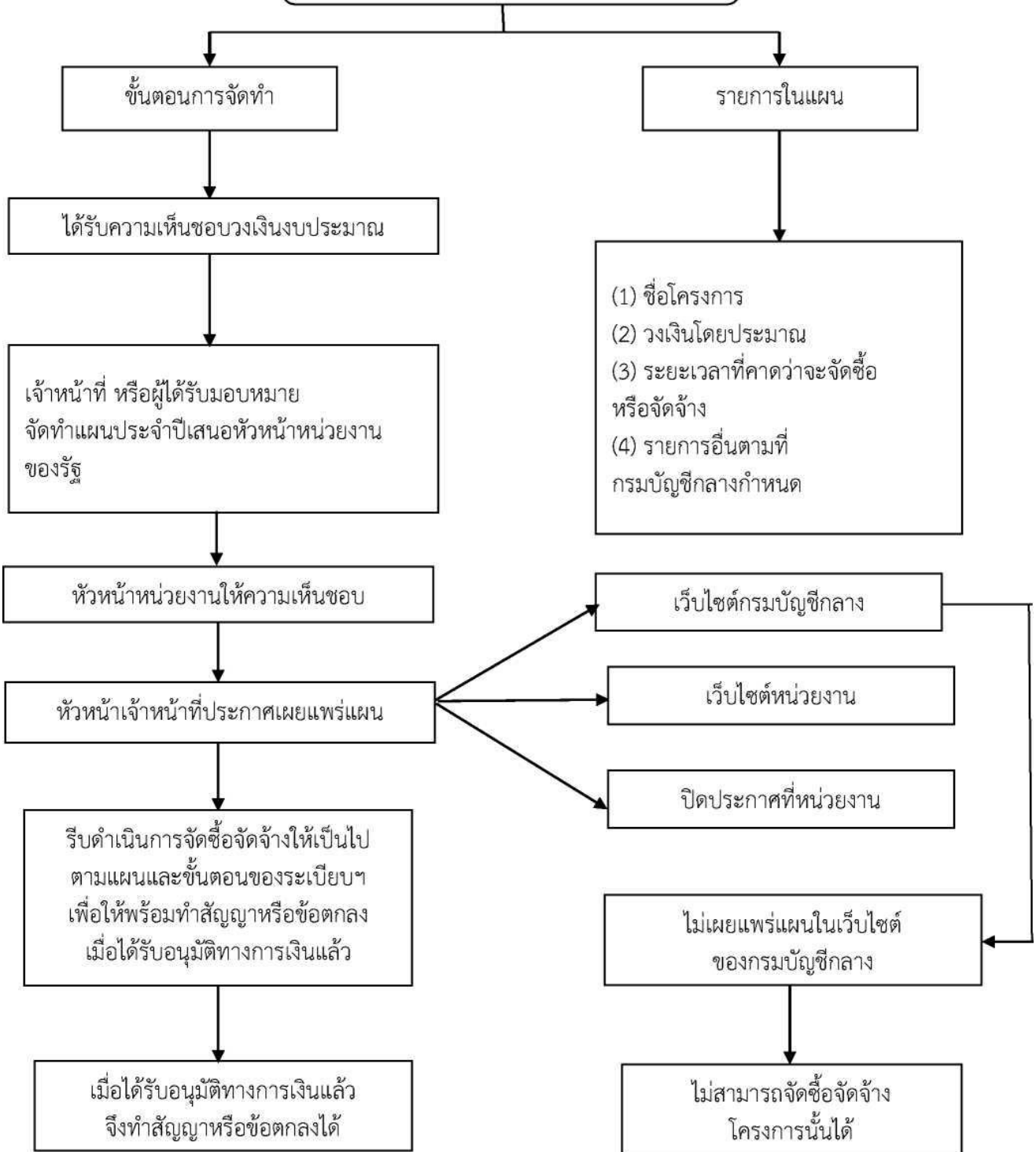
Flow Chart จัดซื้อจัดจ้างโดยวิธีประกวดราคาอิเล็กทรอนิกส์  
(Electronic Bidding : e-bidding)



**สรุปกระบวนการจัดหา**

- 1. กระบวนการจัดหาผู้รับจ้างโดยวิธีเฉพาะเจาะจงจัดหาผู้รับจ้าง เสร็จสิ้นภายใน 15 วันทำการ**
- 2. กระบวนการจัดหาผู้รับจ้างโดยวิธีประกวดราคา e-bidding กรณีไม่มีการอุทธรณ์ จัดหาผู้รับจ้าง เสร็จสิ้นภายใน 45 วัน**
- 3. กระบวนการจัดหาผู้รับจ้างโดยวิธีประกวดราคา e-bidding กรณีมีการอุทธรณ์ ระยะเวลาการพิจารณาเพิ่มขึ้นอีก 60 วัน**

# การจัดทำแผนการจัดซื้อจัดจ้าง



# การจัดทำแผนการจัดซื้อจัดจ้าง

ข้อยกเว้น

หลัก

กรณีต่อไปนี้ไม่ต้อง  
จัดทำแผนประจำปี

ต้องจัดทำแผนการ  
จัดซื้อจัดจ้างประจำปี

(1) ตามมาตรา 56  
(1) (ค) หรือ (ฉ)

จำเป็นเร่งด่วน

ใช้ในราชการลับ

(2) ตามมาตรา 56  
(2) (ข) (ง) หรือ (ฉ)

วงเงินไม่เกิน 5 แสน

จำเป็นต้องใช้พัสดุโดยฉุกเฉิน

พัสดุขายทอดตลาด

(3) งานจ้างที่ปรึกษา  
ตามมาตรา 70 (3)  
(ข) หรือ (ฉ)

วงเงินค่าจ้างไม่เกิน 5 แสนบาท

มีความจำเป็นเร่งด่วนหรือ  
เกี่ยวกับความมั่นคงของชาติ

(4) งานจ้างออกแบบ  
หรือควบคุมงานก่อสร้าง  
ตามมาตรา 82 (3)

มีความจำเป็นเร่งด่วนหรือ  
เกี่ยวกับความมั่นคงของชาติ



